

ROSALÍA CHAVELAS

L'ARANCIA di SONIA

Illustrazioni di
NATALIA
GUROVICH



A cura di
MARINO MAGLIANI



I LIBRI DI MOMPRACEM



L'ARANCIA
di SONIA

ROSALÍA CHAVELAS

L'ARANCIA
di SONIA

Illustrazioni di
NATALIA GUROVICH

A cura di
MARINO MAGLIANI

Traduzione di
RICCARDO FERRAZZI





Per Andrea, Jasón † e Jonás
R. Ch.

*Per Evita, con tutta
la mia ammirazione e il mio amore*
N. G.

Sonia abita all'altro capo del mondo,
nella periferia di Graz, una piccola
città in Austria.



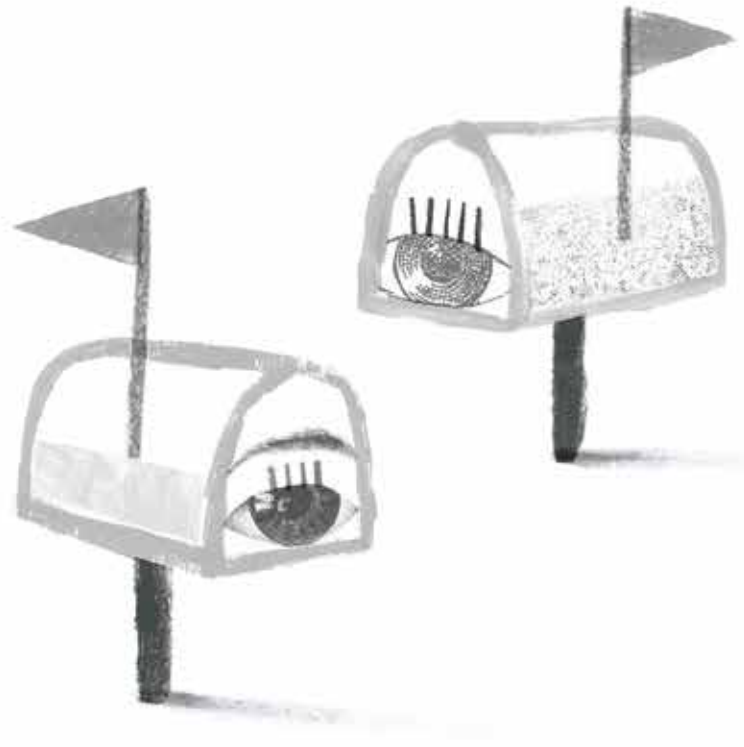
La sua casa è circondata da tanti abeti.

Dalla finestra, Sonia vede Carmen, la sua mamma, che spala la neve. Non riesce a spiegarsi come mai la neve, quando cade, è leggera e delicata, sgocciola dalle mani e non si lascia afferrare.



Somiglia alle piume che riempiono il suo cuscino e che escono a spasso quando lei vuole far nevicare nella sua stanza, prima che arrivi l'inverno.

Adesso che la neve è giù per terra, è così pesante che sembra un animale stanco, con gli occhi grandi come una buca delle lettere.



Un animale che le ricorda certe pietre gigantesche che ha visto all'altro capo del mondo, in una piccola spiaggia del Messico.

Lì le onde trascinano tronchi, piante e conchiglie...



... ma non sono mai riuscite a smuovere quelle rocce dalla sponda del mare.

“Aiuterò la mamma” si dice Sonia.
“E mi piacerebbe vedere di nuovo
quelle pietre che stanno all’altro capo
del mondo. Forse il mare è riuscito a
smuoverle” pensa.



Tutta quella neve immobile fa nascere
in Sonia questi ricordi, che le fanno
sentire la mancanza del suo papà.



Saul, il suo papà, abita dove il sole
splende tanto, vicino, vicinissimo al
mare.



Sonia esce con la sua paletta per aiutare Carmen. Mentre spalano, le chiede di aiutarla a fare un viaggio: in Messico...



...là, dove ci sono il suo papà, il mare e quelle grandi pietre, distese come dinosauri dimenticati.



Euro 12,00 (i.i.)



9 791280 268143

ISBN 979 12 8026 814 3